



LENSBABY®



# コンポーザープロII ダブルグラスII NEW LENSBABY.

レンズベビーコンポーザープロIIダブルグラスIIは、レンズベビーの初期のモデルで人気のあった「ダブルグラス」を元に、新しく開発したものです。F2.5からF22までコントロール可能な、12枚羽根の絞りを備えています。さらに磁力で取り付けできる9枚の絞りを付属し、ボケの形状を星型やハート型などに演出可能。コンポーザープロII鏡筒のティルト機能との組み合わせで、独自の映像表現ができます。



© Suguru Misaki  
Double Glass II

Photo / 見崎豪 Model / 根岸しおり

## オープン価格

付属品 フロントキャップ / リアキャップ

- 焦点距離 / 50mm
- 明るさ / f/2.5～f22+絞りディスクによる調整
- 最短撮影距離 / 38cm
- 画角 / [フルサイズ] 45°、[APS-C(1.5倍)] 31°、[マイクロフォーサーズ] 23.5°
- 構成 / 1群2枚 ● 絞り羽根枚数 / 12枚
- 大きさ / 約Φ68.1×55mm(ニコンF用)、約Φ68.1×83mm(富士X用)
- 重さ / 約180g(ニコンF用)、約260g(富士X用)
- フィルターサイズ:46mm

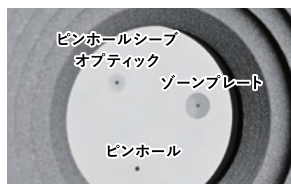
※ペンタックスKマウント・ライカLマウントは受注販売の為ご注文後、お取り寄せに約2ヶ月かかります。



■キャノンEF:0850045538279 ■ニコンF:0850045538323 ■マイクロフォーサーズ:0850045538316 ■ソニーE:0850045538354 ■富士フィルムX:0850045538293  
■キャノンRF:0850045538286 ■ニコンZ:0850045538330 ■ペンタックスK:0850045538347 ■ライカL:0850045538309

# Obscura 16 LENSBABY.

ミラーレスカメラの特性を活かし、超広角を実現したピンホールレンズです。ガラス面に施したコーティング上に、クラシックな写りの「ピンホール」、ディティールの表現が出てくる「ピンホールシーブオプティック」、逆光時のにじみなどがユニークな「ゾーンプレート」で、それぞれの写りを楽しめます。



※写真はイメージです

レンズ部の回転操作により切り替えできます。思い切った高感度撮影で、手持ち撮影や動画も楽しめます。



ピンホールシーブオプティック使用

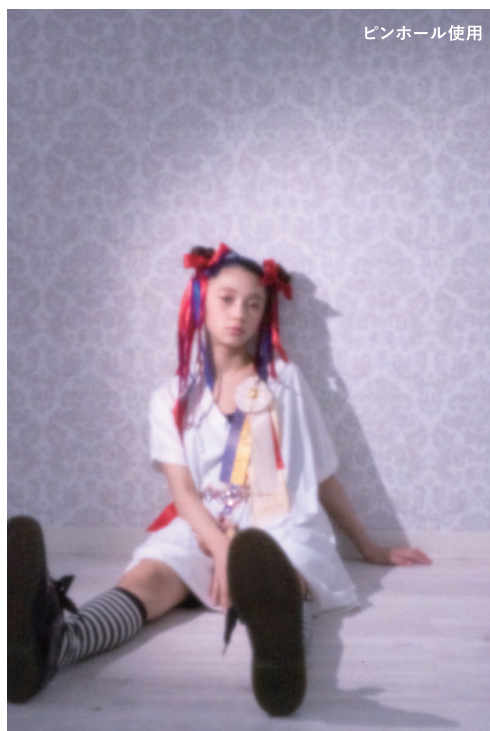
Photo / 早坂華乃



オープン価格 **付属品** フロントキャップ / リアキャップ / ユーザーガイド / セミハードケース

- 焦点距離 / 16mm ● 明るさ / [ゾーンプレート] F22 [ピンホールシーブオプティック] F45 [ピンホール] F90
- 構成 / [ゾーンプレート] 29ゾーン [ピンホールシーブオプティック] 203ピンホール [ピンホール] 1ピンホール
- フォーマット / 35mm フルサイズ ● 大きさ /  $\phi 73.1 \times 22.85$ mm ● 重さ / 約152g ※ライカLマウントは受注販売の為ご注文後、お取り寄せに約2ヶ月かかります。

■キヤノンRF: 472903 ■ソニーE: 472927 ■ニコンZ: 472910 ■富士フィルムX: 472934 ■ライカL: 472958 ■マイクロフォーサーズ: 472941

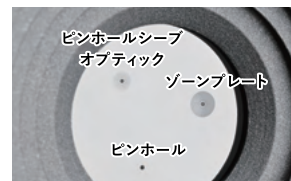


ピンホール使用

Photo / 早坂華乃

# Obscura 50 LENSBABY.

デジタル一眼レフカメラに対応する、50mmのピンホールレンズです。ガラス面に施したコーティング上に、クラシックな写りの「ピンホール」、ディティールの表現が出てくる、「ピンホールシーブオプティック」、逆光時のにじみなどがユニークな、「ゾーンプレート」で、それぞれの写りを楽しめます。レンズ中心部の回転操作により切り替えできます。ライブビューで高感度撮影を行うことで、構図決定などの操作性が向上します。



※写真はイメージです



オープン価格 **付属品** フロントキャップ / リアキャップ / ユーザーガイド

- 焦点距離 / 50mm ● 明るさ / [ゾーンプレート] F32 [ピンホールシーブオプティック] F64 [ピンホール] F161
- 構成 / [ゾーンプレート] 47ゾーン [ピンホールシーブオプティック] 523ピンホール [ピンホール] 1ピンホール ● フォーマット / 35mm フルサイズ
- 画角 / [フルサイズ] 46.8° [APS-C] 31.6° ● フィルター径 / 46mm ● 大きさ /  $\phi 63.5 \times 53$ mm ● 重さ / 約175g

■キヤノンEF: 472880 ■ニコンF: 472897

# Velvet 28

LENSBABY.

28mmF2.5のレンズで、風景・旅行・ストリートスナップなどを撮影する写真家・ビデオグラファーに最適です。

レンズ先端から約5cm、0.5倍までの接写が可能で、高山植物や花などを広い背景とともに捉える「ワイドマクロ」的な使い方も可能です。

絞りの調整によりソフト効果を変化させることができ、独特な奥行き感や空気感を加えることができます。



ミラーレス用

一眼レフ用



Photo / 見崎豪

オープン価格 製品写真・製品仕様はソニーEマウント・キヤノンEFマウントのものです **付属品** メタルフロントキャップ / リアキャップ / ユーザーガイド

- 焦点距離 / 28mm ● 明るさ / F2.5～F22 ● レンズ構成 / 7群8枚 ● 絞り羽根 / 12枚
- フィルター径 / 67mm ● 最短撮影距離 / 58mm(レンズ先端から) ● 最大撮影倍率 / 0.5倍(1:2)
- 大きさ / DSLR:φ63.4×72.4mm / ミラーレス:φ88.9×72.4mm ● 重さ / DSLR:約472g / ミラーレス:約594g

■キヤノンEF:429242 ■キヤノンRF:429297 ■ニコンF:429259 ■ニコンZ:429303 ■ソニーE:429273 ■富士フィルムX:429280 ■マイクロフォーサーズ:429266



Photo / 早坂華乃

# Velvet 56

LENSBABY.

「レンズベビー Velvet 56」は、レンズ先端から最短13cmまでの接写が可能なレンズです。また、レンズ構成は3群4枚で、高次球面収差を出すことにより、ソフト効果を出しています。

後加工での画像処理やソフトフィルター装着時の描写とは違い、レンズ中心部では芯のあるしっかりとした描写をしながら、周辺に行くに従いソフトで立体感のあるボケ描写を実現いたしました。ポートレート撮影での差別化を図るレンズとしてお薦めします。



オープン価格 製品写真・製品仕様はキヤノンEFマウントのものです。 **付属品** メタルフロントキャップ / リアキャップ / ユーザーガイド  
※ソニーE用・富士フィルム用・マイクロフォーサーズ用のみ専用フード付属

- 焦点距離 / 56mm ● 明るさ / F1.6～F16 ● フォーマット / 35mm フルサイズ ● レンズ構成 / 3群4枚
- コーティング / マルチコーティング ● 絞り羽根数 / 9枚 ● フィルター径 / 62mm ● 画角 / 43.3°
- 最短撮影距離 / 13mm(レンズ先端から) ● 最大撮影倍率 / 0.5倍(1:2) ● 大きさ / φ85.25×72.0mm ● 重さ / 約410g

■キヤノンEF ブラック:860045 ■ニコンF ブラック:860052 ■富士フィルムX ブラック:860168 ■マイクロフォーサーズ ブラック:860182 ■キヤノンRF ブラック:472484 ■ニコンZ ブラック:472491

# Velvet 85

LENSBABY.

「レンズベビー Velvet 85」は、今までに見たことのない世界を映し出すソフトレンズです。しっとりとした滑らかなスキントーンに加え、中望遠の圧縮効果と美しいボケを作り出します。芸術的で情緒的な描写のポートレートを撮りたいフォトグラファーの必需品になるでしょう。最大撮影倍率1:2でのマクロ撮影が可能で、花や小物の撮影にも適しています。また、開放に近い絞りで、芯があり繊細ながらもソフトでドリーミーなイメージを、絞り込めば銀塩フィルム時代のようなクラシカルなポートレートを創り出します。



Photo / 見崎豪

オープン価格 製品写真・製品仕様はキヤノンEFマウントのもので

**付属品** メタルフロントキャップ / リアキャップ / ユーザーガイド  
※ソニーE用・富士フィルム用・マイクロフォーサーズ用のみ専用フード付属

- 焦点距離 / 85mm ● 明るさ / F1.8~F16 ● フォーマット / 35mm フルサイズ ● レンズ構成 / 3群4枚
- コーティング / マルチコーティング ● 絞り羽根数 / 12枚 ● フィルター径 / 67mm ● 画角 / 28.6°
- 最短撮影距離 / 230mm(レンズ先端から) ● 最大撮影倍率 / 0.5倍(1:2) ● 大きさ / φ89×76.0mm ● 重さ / 約530g

■キヤノンEF:471524 ■キヤノンRF:472460 ■ニコンF:471531 ■ニコンZ:472477 ■ソニーE:471579 ■富士フィルムX:471562 ■マイクロフォーサーズ:471586

## Lensbaby マウントアダプター **NEW**

LENSBABY.

キヤノンEFマウントのレンズをキヤノンRFマウントに、ニコンFマウントのレンズをニコンZマウントに変換するためのマウントアダプターです。レンズベビーの各種レンズとの併用を想定しているため、電気接点は備えていません。



キヤノンEF to RF 仕様 **オープン価格** [JANコード] 0860008552396

- 全長 / 約30mm ● 最大径 / 65mm ● 重量 / 110g



ニコンF to Z 仕様 **オープン価格** [JANコード] 0860008552389

- 全長 / 約36mm ● 最大径 / 65mm ● 重量 / 130g

# Twist 60

LENSBABY®

「レンズベビー Twist 60」は、渦巻くようなユニークなボケの背景に、ピントが合っている前面の被写体が浮き出るようなイメージの画像を撮影できます。この渦巻く背景のボケ効果は絞りを開けるほど大きくなります。マニュアル操作による絞りとフォーカスを駆使して、独自のアーティスティックなイメージを楽しむことができます。レンズベビー光学系交換システムに対応。レンズユニット「Twist60オプティック」を取り外して、別のオプティックを取り付けての撮影が可能です。

オープン価格 製品写真・製品仕様はキヤノンEFマウントのもので **付属品** フロントキャップ / リアキャップ / ユーザーガイド



Photo / 見崎豪



- 焦点距離 / 60mm ● 明るさ / F2.8~F22 ● フォーマット / 35mm フルサイズ ● レンズ構成 / 3群4枚
- 絞り羽根数 / 12枚 ● フィルター径 / 62mm ● 画角 / 28.6°
- 最短撮影距離 / 457mm(レンズ先端から) ● 大きさ /  $\phi 57.1 \times 63.5$ mm ● 重さ / 約221g

■キヤノンEF: 471197  
■ニコンF: 471203  
■ソニーE: 471210

# Soft Focus II 50 **NEW**

LENSBABY®

Lensbaby コンポーザープロIIに対応する50mmソフトフォーカスレンズのオプティック(光学ユニット)をFIXED BODYにセット。キヤノンEF用、ニコンF用、ソニーE用の3タイプです。レンズ側の絞りリング(F2.5~22)に加え、4種類の絞りディスクによりボケの形状やソフト効果の調整(光量を少なくしながらも収差を補正しないように調整する)が可能です。コンポーザーPROII他、Lensbabyのオプティックスワップシステムに対応し、光学系の交換が可能です。

オープン価格 製品写真・製品仕様はキヤノンEFマウントのもので **付属品** フロントキャップ / リアキャップ / ユーザーガイド



Photo / 川合麻紀

- 焦点距離 / 50mm ● 絞り / F2.5~F22+絞りディスクによる調整 ● 最短撮影距離 / 38cm
- 画角 / [フルサイズ] 45° [APS-C(1.5倍)]: 31° ● レンズ構成 / 1群2枚
- 大きさ / 約 $\phi 63.5 \times 57.1$ mm(ミラーレス用約 $\phi 63.5 \times 84$ mm) ● 重量 / 約203g(ミラーレス用約264g)

■キヤノンEF: 0860008048646  
■ニコンF: 0860008048639  
■ソニーE: 0860008048653

# コンポーザープロII スウィート 35 / 50

LENSBABY

流れるようなボケを創り出す、コンポーザープロII。精度が高く、滑らかなティルトの動きを備えています。レンズを傾けることで、ピントの合うエリアが移動します。まっすぐ向けても周辺部に流れの部分が出るレンズです。

オープン価格 製品写真・製品仕様はキヤノンEFマウントのもので **付属品** フロントキャップ / リアキャップ / ユーザーガイド



Photo / Laskey pictures

## ▶ コンポーザープロII スウィート 35

- 焦点距離 / 35mm ● 明るさ / F2.5~F22 ● フォーマット / 35mm フルサイズ ● レンズ構成 / 3群4枚
- コーティング / マルチコーティング ● ティルト角度 / 0-15° (任意方向) ● 絞り羽根数 / 12枚 ● フィルター径 / 46mm
- 最短撮影距離 / 190mm(レンズ先端から) ● 大きさ /  $\phi 50.8 \times 63.5$ mm ● 重さ / 約215g

■キヤノンEF: 471234 ■キヤノンRF: 472507 ■ニコンF: 471241 ■ニコンZ: 472514 ■ソニーE: 471289 ■富士フィルムX: 471296 ■マイクロフォーサーズ: 471272



Photo / 見崎豪

## ▶ コンポーザープロII スウィート 50

- 焦点距離 / 50mm ● 明るさ / F2.5~F22 ● フォーマット / 35mm フルサイズ ● レンズ構成 / 1群2枚
- コーティング / マルチコーティング ● ティルト角度 / 0-15° (任意方向) ● 絞り羽根数 / 12枚 ● フィルター径 / 46mm
- 最短撮影距離 / 380mm(レンズ先端から) ● 大きさ /  $\phi 50.8 \times 63.5$ mm ● 重さ / 約184g

■キヤノンEF: 471302 ■キヤノンRF: 472521 ■ニコンF: 471319 ■ニコンZ: 472538 ■ソニーE: 471357 ■富士フィルムX: 471364 ■マイクロフォーサーズ: 471340

# コンポータープロII エッジ 35 / 50

LENSBABY.

コンポータープロIIエッジはティルトレンズです。コンポータープロIIエッジ35は、被写界深度は広角のためより深く、被写体の横方向にスライスするようにピントが合い、レンズをティルトさせることで、前景と背景にボケを作り出すことができます。また、ジオラマ効果を光学的に作り出すことができます。コンポータープロII エッジ50は、レンズを傾けることで、ピントの合った部分を移動させることができ、その周辺には独特のボケが生まれます。風景、スナップ、近接マクロ撮影と様々な用途に活用できるレンズです。

オープン価格 製品写真・製品仕様はキヤノンEFマウントのもので **付属品** フロントキャップ / リアキャップ / ユーザーガイド



Photo / Laskey pictures



## ▶ コンポータープロIIエッジ 35

- 焦点距離 / 35mm ● 明るさ / F3.5~F22 ● フォーマット / 35mm フルサイズ ● レンズ構成 / 6群9枚 ● コーティング / マルチコーティング
- ティルト角度 / 0-15° (任意方向) ● 絞り羽根数 / 8枚 ● フィルター径 / 62mm (別売アダプター取付け時) ● 最大撮影倍率 / 1:5
- 最短撮影距離 / 180mm (レンズ先端から) ● 大きさ /  $\phi 78 \times 63.5$ mm ● 重さ / 約385.6g

■キヤノンEF:472705 ■キヤノンRF:472545 ■ニコンF:472712 ■ニコンZ:472552 ■ソニーE:472743 ■富士フィルムX:472750 ■マイクロフォーサーズ:472736



Photo / 川合麻紀

## ▶ コンポータープロIIエッジ 50

- 焦点距離 / 50mm ● 明るさ / F3.2~F22 ● フォーマット / 35mm フルサイズ ● レンズ構成 / 6群8枚
- コーティング / マルチコーティング ● ティルト角度 / 0-15° (任意方向) ● 絞り羽根数 / 9枚 ● フィルター径 / 46mm
- 最短撮影距離 / 203mm (レンズ先端から) ● 大きさ /  $\phi 63.5 \times 82.5$ mm ● 重さ / 約283.5g

■キヤノンEF:471128 ■キヤノンRF:472569 ■ニコンF:471135 ■ニコンZ:472576 ■ソニーE:471173 ■富士フィルムX:471180 ■マイクロフォーサーズ:471166



# コンポーザープロII スウィート 80 / エッジ 80 LENSBABY.

コンポーザープロIIスウィート80は、80mmF2.8のセレクトティブフォーカスレンズです。画面の一部のみにピントが合う、独特な表現の写真に仕上がります。コンポーザープロIIエッジ80は、線状にピントが合い、ミニチュア風写真の表現ができます。いずれのレンズも、近接撮影機能を備えています。

## オープン価格

製品写真・製品仕様はキヤノンEFマウントのもので

【付属品】 フロントキャップ / リアキャップ

※コンポーザープロII スウィート80/エッジ80は、受注販売のためご注文後お取り寄せに約2ヶ月かかります。



Photo / 川合麻紀

### ▶ コンポーザープロII スウィート 80

- 焦点距離 / 80mm ● 明るさ / F2.8~F22 ● フォーマット / 35mm フルサイズ ● レンズ構成 / 4群5枚
- コーティング / マルチコーティング ● ティルト角度 / 0-15° (任意方向) ● 絞り羽根数 / 12枚 ● フィルター径 / 46mm
- 最短撮影距離 / 432mm(レンズ先端から) ● 大きさ / φ69.8×63.5mm ● 重さ / 約278g

■キヤノンEF:870426 ■ニコンF:870433 ■マイクロフォーサーズ:870464 ■ソニーE:870471 ■富士フィルムX:870488 ■キヤノンRF:870495 ■ニコンZ:870501



Photo / 川合麻紀

### ▶ コンポーザープロII エッジ 80

- 焦点距離 / 80mm ● 明るさ / F2.8~F22 ● フォーマット / 35mm フルサイズ ● レンズ構成 / 4群5枚
- コーティング / マルチコーティング ● ティルト角度 / 0-15° (任意方向) ● 絞り羽根数 / 9枚 ● フィルター径 / 46mm
- 最短撮影距離 / 432mm(レンズ先端から) ● 大きさ / φ69.8×63.5mm ● 重さ / 約278g

■キヤノンEF:870518 ■ニコンF:870570 ■マイクロフォーサーズ:870587 ■ソニーE:870594 ■富士フィルムX:870600 ■キヤノンRF:870617 ■ニコンZ:870624

# コンポーザープロII Soft Focus II

LENSBABY.

「コンポーザープロII Soft Focus II」では内蔵の絞りユニットに変更され、絞りリングの回転のみで光量やボケ量の調整が可能になりました。また、絞り羽根も12枚と多く、なめらかなボケの表現ができます。

オープン価格 製品写真はフジXのものです **付属品** フロントキャップ / リアキャップ / ユーザーガイド



Photo / 川合麻紀



- 焦点距離 / 50mm ● 明るさ / F2.5~f22+絞りディスクによる調整 ● 最短撮影距離 / 38cm
- 画角 / フルサイズ:45°、APS-C(1.5倍):31°、マイクロフォーサーズ:23.5° ● レンズ構成 / 1群2枚 ● 絞り羽根 / 12枚 ● フィルターサイズ / 46mm
- 大きさ(径×高さ) / 約φ68.1×48.2mm(ニコンF用)、約φ68.1×77.6mm(富士X用) ● 重さ / 約175g(ニコンF用)、約238g(富士X用)

■キヤノンEF:406828 ■ニコンF:406835 ■ソニーE:406811 ■フジX:406859 ■マイクロ4/3:406842 ■キヤノンRF:406866 ■ニコンZ:406873 ■ライカL:406804

※ライカLマウントは受注生産のため、ご注文後お取り寄せに約2ヶ月かかります。

Sweet 50+Soft Focus II+コンポーザープロII鏡筒のマクロのキット

## Soft Focus Macro Kit **NEW**

LENSBABY.

「Sweet 50」と「Soft Focus II」の2つのオプティックを、テイルトができる「コンポーザープロII鏡筒」に組み合わせました。さらに付属のクローズアップレンズを併用することで、最大撮影倍率は1:1.7倍、ワーキングディスタンスで90mmの距離でのマクロ撮影を楽しむことができます。

オープン価格 ※受注販売品のため、受注後入荷まで2ヶ月程度のお時間を頂戴します。

### 付属品

- ・コンポーザープロII 鏡筒  
(カメラへの取り付けマウント部を含む)
- ・Soft Focus II オプティック
- ・Sweet 50 オプティック
- ・クローズアップレンズ  
(オプティック前面にねじ込む46mmサイズ3枚)
- ・レンズベビークリーニングクロス
- ・専用ケース



■キヤノンEF:0860008809001 ■ニコンF:0860008809056 ■ソニーE:0860008809094 ■富士X:0860008809025 ■キヤノンRF:0860008809018 ■ニコンZ:0860008809063  
■マイクロフォーサーズ:0860008809049 ■ペンタックスK:0860008809070 ■ライカL:0860008809032

# Spark 2.0

LENSBABY.

「レンズベビー Spark 2.0」は、流れるようなボケが得られるレンズです。

レンズベビーの原点である蛇腹で、ティルトや画面内のピント位置のコントロールができます。

レンズ部分は「Sweet 50」に進化。どんな被写体もユニークに演出します。



Photo / 橋本永美子

オープン価格 製品写真・製品仕様はキヤノンEFマウントのものです

付属品 フロントキャップ / リアキャップ

- 焦点距離 / 50mm ● 明るさ / F2.5~F22
- フォーマット / 35mm フルサイズ ● レンズ構成 / 1群2枚
- コーティング / マルチコーティング
- ティルト角度 / 0-15°
- 絞り羽根数 / 12枚(光学ユニットの前面のダイヤルで調整)
- フィルター径 / 46mm ● 最短撮影距離 / 340mm(レンズ先端から)
- 大きさ /  $\phi 63.5 \times 50.8$ mm ● 重さ / 約184.3g

※数値はキヤノンEF用のものです



■キヤノンEF:870358 ■キヤノンRF:870402 ■ニコンF:870365 ■ニコンZ:870419 ■ソニーE:870389 ■富士フィルムX:870396 ■マイクロフォーサーズ:870372

「レンズベビー Sol 45」は、好評発売中のコンポーザープロII同様のティルト機能を実現しながらも、よりコンパクトな鏡筒とした新たなレンズベビーです。ティルト角は8.5°で、画面の中のどこにでも丸くピントが合ったエリアを移動できます。センターロック機構を装備し、中心位置で簡単にピント合わせができます。新たに2つの「ボケブレード」を装備し、背景のボケにテクスチャーを加えることができます。



Photo / 今井しのぶ

オープン価格 製品写真・製品仕様はキヤノンEFマウントのもので

【付属品】 フロントキャップ / リアキャップ / ユーザーガイド

- 焦点距離 / 45mm ● 明るさ / F3.5(F値固定)※ボケブレード使用時はF5相当
- フォーマット / 35mm フルサイズ ● レンズ構成 / 2群3枚 ● コーティング / マルチコーティング
- ティルト角度 / 0-8.5° ● フィルター径 / 46mm ● 最短撮影距離 / 340mm(レンズ先端から)
- 最大撮影倍率 / 約0.16倍 ● 大きさ / [DSLR] φ39×73mm、[ミラーレス] φ64×73mm
- 重さ / [DSLR] 約150g、[ミラーレス] 約272g



■キヤノンEF: 471876 ■キヤノンRF: 472606 ■ニコンF: 471883 ■ニコンZ: 472613 ■ソニーA: 471890 ■ソニーE: 471913 ■ペンタックスK: 471906 ■富士フィルムX: 471920

**Sol 22** マイクロフォーサーズ専用開発! 画角や効果はSol45に合わせたモデル

LENSBABY

- 焦点距離 / 22mm ● 明るさ / F3.5(F値固定)※ボケブレード使用時はF5相当
- フォーマット / マイクロフォーサーズ ● レンズ構成 / 2群3枚
- コーティング / マルチコーティング ● ティルト角度 / 0-8.5° ● フィルター径 / 46mm
- 最短撮影距離 / 340mm(レンズ先端から) ● 最大撮影倍率 / 約0.33倍
- 大きさ / φ39×73mm ● 重さ / 約150g

■マイクロフォーサーズ: 471937



※本製品単体ではカメラに取り付けできません。別途、コンバーザープロIIなどの鏡筒が必要です。



**ダブルグラスII オプティック**

オープン価格 [JANコード] 0850045538361

- 焦点距離 / 50mm ● 絞り / F2.5~22
- フィルター径 / 46mm ● 絞り羽根 / 12枚
- サイズ / φ49×49mm



**Twist 60 オプティック**

オープン価格 [JANコード] 4961607471227

- 焦点距離 / 60mm ● 絞り / F2.5~F22
- フィルター径 / 46mm ● 絞り羽根 / 12枚
- 最短撮影距離 / 457mm(レンズ先端から)
- レンズ構成 / 3群4枚
- サイズ / φ55.6×49.2mm ● 重量 / 93.6g



**スイート35 オプティック**

オープン価格 [JANコード] 0188772003082

- 焦点距離 / 35mm ● 絞り / F2.5~F22
- フィルター径 / 46mm ● 絞り羽根 / 12枚
- 最短撮影距離 / 約190mm(レンズ先端から)
- レンズ構成 / 3群4枚
- サイズ / φ57×64mm ● 重量 / 139g



**エッジ35 オプティック**

オープン価格 [JANコード] 4961607472767

- 焦点距離 / 35mm
- 絞り / F3.5~F22
- 絞り羽根 / 8枚
- 最短撮影距離 / 約180mm
- レンズ構成 / 6群9枚
- サイズ / φ52×78mm ● 重量 / 266.5g

**エッジ35フィルターアダプター**

62mmのフィルターが取付可能

オープン価格 [JANコード] 4961607472620



**スイート50 オプティック**

メーカー希望小売価格(税別) ¥21,000 [JANコード] 4961607859889

- 焦点距離 / 50mm ● 絞り / F2.5~F22
- フィルター径 / 46mm ● 絞り羽根 / 12枚
- 最短撮影距離 / 約380mm
- レンズ構成 / 1群2枚
- サイズ / φ49.3×48.2mm ● 重量 / 51g



**エッジ50 オプティック**

オープン価格 [JANコード] 4961607471418

- 焦点距離 / 50mm ● 絞り / F3.2~F22
- フィルター径 / 46mm
- 最短撮影距離 / 約200mm
- レンズ構成 / 6群8枚
- サイズ / φ57×66.7mm ● 重量 / 155.9g



**スイート80 オプティック**

オープン価格 [JANコード] 4961607870631

- 焦点距離 / 80mm ● 絞り / F2.8~F22
- フィルター径 / 46mm
- 絞り羽根 / 12枚
- 最短撮影距離 / 約560mm
- レンズ構成 / 2群4枚



**エッジ80 オプティック**

オープン価格 [JANコード] 4961607870648

- 焦点距離 / 80mm ● 絞り / F2.8~F22
- フィルター径 / 46mm
- 絞り羽根 / 12枚
- 最短撮影距離 / 約430mm
- レンズ構成 / 4群5枚



**Obscura 50 オプティック** オープン価格 [JANコード] 4961607472873

- 焦点距離 / 50mm ● 絞り / [ゾーンプレート]F 32、[ピンホールシープオブティック]F 64、[ピンホール]F 161 ● 画角 / [フルサイズ]46.8°、[APS-C]31.6°
- 絞り / [ゾーンプレート]47ゾーン、[ピンホールシープオブティック]523ピンホール、[ピンホール]1ピンホール
- フィルター径 / 46mm ● サイズ / φ49×44.5mm ● 重量 / 75.2g

※受注販売の為ご注文後、お取り寄せに約2ヶ月かかります。

**マイクロコンバーター**

レンズベビーの鏡筒とレンズユニットの間に取り付けることで、接写撮影が可能になるアクセサリです。8mmと16mmのマクロコンバーターのセットで、重ねて使用すると24mmのコンバーターとしてお使いいただけます。

オープン価格 [JANコード] 0188772003525

- サイズ / φ33.5×52.8mm ● 重量 / 26.1 g



**ソフトフォーカスII 50 オプティック**

オープン価格 [JANコード] 0860008048622

- 焦点距離 / 50mm ● 明るさ / f/2.5~f22+絞りディスクによる調整 ● 最短撮影距離 / 38cm
- 画角 / [フルサイズ]45°、[APS-C(1.5倍)]31°
- レンズ構成 / 1群2枚 ● 大きさ / 75.2×49.8mm
- 重さ / 約103g ● フィルター径 / 46mm

# omni

## CREATIVE FILTER SYSTEM

by Lensbaby

OMINI(オムニ)クリエイティブフィルターシステムはシンプルでエレガント、手持ちのオブジェクトで、個性的な芸術性溢れる素晴らしい作品が創れます。

OMINIは、Lensbabyが独自に開発した素材でできており、機材を変更する必要もなく、魅力的な特殊効果を発揮します。



Photo / 早坂華乃



## OMNI クリエイティブフィルターシステム

OMNI クリエイティブフィルターシステムは、Lensbabyが独自に開発したクリスタルなどの素材でできており、魅力的な特殊効果を発揮します。

3種類のエフェクトワンド(特殊効果用スティック)からなり、磁気でフィルターリングに装着します。

エフェクトワンドは、光がレンズに入るときに、光を歪ませることで、無数の不思議な効果をもたらします。



### Small フィルター径49-58mmに対応 Large フィルター径62-82mmに対応

オープン価格 [JANコード] 4961607870280

オープン価格 [JANコード] 4961607870297

#### 製品内容

- ◆ フィルターリング
- ◆ レインボーフィルム
- ◆ アーム ×2 (長短各1本)
- ◆ クリスタルシーホース
- ◆ ステップアップ(ダウン)リング
- ◆ キャリングケース
- ◆ ストレッチグラス
- ◆ マグネットマウント ×2

## OMNI Crystal Expansion Pack (クリスタルエクспанションパック)

3種類のクリスタルエフェクトワンドをセット。多種多様な効果が得られます。

オープン価格 [JANコード] 4961607870303

製品内容 ◆ クリスタルスピア ◆ トライアングュラープリズム  
◆ スカラップドウィンドー ◆ ケース



Photo / 早坂華乃

## OMNI Color Expansion Pack (カラーエクспанションパック)

カラーエクспанションパックは、2つのカラークリスタルの他、色調効果のフィルムが多数入っています。

オープン価格 [JANコード] 4961607870310



Photo / 早坂華乃

## OMNI ユニバーサル エクспанションパック NEW

レンズベビーのOMNIクリエイティブフィルターシステムに、新たな表現の幅を広げる「ユニバーサルエクспанションパック」が登場。

お手持ちのレンズベビーOMNIのベース部分に、付属するユニバーサルクランプまたはロープロファイルユニバーサルクランプを使って効果フィルターを装着。シルバーやゴールドのプレートやチーズプレート(穴開きのもの)を、よりクリエイティブなイメージづくりに活用できます。



製品画像: 組み合わせ使用例  
 ・レンズベビーOMNIラージキット(別売)  
 ・ユニバーサルクランプ 2本  
 ・シースルーシルバースイスチーズ



Photo / 見崎豪

オープン価格 [JANコード] 0860008406880

同梱品

◆ユニバーサルクランプ(ハンドル付き) 2本

◆ロープロファイルユニバーサルクランプ 2本

11の  
効果フィルター

・シースルーシルバートラペジド(台形)  
 ・シースルーシルバースイスチーズ  
 ・シルバーゴールドスイスチーズ

・シースルーシルバーコンケーブ  
 ・シースルーシルバーコンベックス  
 ・シルバーゴールドコンケーブ  
 ・シースルーシルバーバーンドア  
 ・シースルーシルバーカタブル ×2  
 ・シルバーカタブル ×2

※シースルーシルバーカタブル(×2)、シルバーカタブル(×2)に関しては、自在にハサミ等でカットできます。シースルーシルバーは、半透明の素材で、反射と透過の両方の効果で、不思議な画像を作り出します。 ※エクспанションパックの使用には、レンズベビーOMNIの「ラージキット」または「スモールキット」が必要です。あらかじめご用意ください。

※省略しましたJANコードは、頭に4961607を付けてお読みください

★製品に関するお問い合わせ



お客様お問合わせフォームは  
 こちらのQRコードから。  
 パソコンからは、  
 「ケンコー・トキナーお問い合わせ」  
 で検索。

ケンコー・トキナー お客様相談室  
 ☎ 0120-775-818

携帯・PHS・  
 IP電話からは ☎ 03-6840-3389  
※通話料金がかかります。

受付時間: 月~金 9:15~17:30(土、日、祝日、年末年始定休)

●ご使用前に必ず取扱説明書をお読みの上、正しくお使いください。  
 ●商品の色調は印刷の関係で実物と異なる場合がございます。

**Kenko Tokina Co., Ltd.**  
 株式会社 ケンコー・トキナー

ケンコー・トキナーホームページ  
<http://www.kenko-tokina.co.jp>

本社 〒164-8616 東京都中野区中野5-68-10 KT中野ビル  
 ■国内営業部 東京営業所 ☎03(6840)1790(代) ■アウトドア・ライフスタイル営業部 ☎03(6840)1689(代)  
 大阪営業所 〒540-0005 大阪市中央区上町1-2-13  
 ■国内営業部 大阪営業所 ☎06(6767)2640(代)

●このカタログは、2023年2月現在のもです。商品コード: 001256